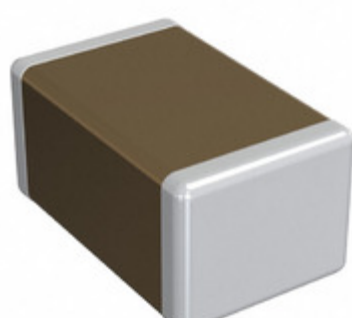


## GCJ21AR72E152KXJ1D



Obrázky jsou pouze orientační.  
Podrobné informace o produktu naleznete v části Technické údaje produktu.  
**Koupit GCJ21AR72E152KXJ1D s důvěrou od Component-World.HK, 1 rok záruka**



INNOVATOR IN ELECTRONICS

**Part Number:** [GCJ21AR72E152KXJ1D](#)

**Výrobce:** [Murata Electronics](#)

**Popis:** CAP CER 1500PF 250V X7R 0805

**Datový list:**  
[PDF Chip Monolithic Cap. Part Numbering](#)  
[PDF GCJ Spec & Test Methods](#)  
[PDF Chip Monolithic Automotive Catalog](#)

**RoHS Status:** Bez olova / V souladu RoHS

**Ship From:** Hong Kong

**Shipment Way:** DHL/Fedex/TNT/UPS/EMS

[Request For Quotation](#)

### PARAMETR PRODUKTU

|                                   |                              |   |  |
|-----------------------------------|------------------------------|---|--|
| <b>Part Number</b>                | GCJ21AR72E152KXJ1D           | <b>Výrobce</b>                            | <a href="#">Murata Electronics</a>   |
| <b>Popis</b>                      | CAP CER 1500PF 250V X7R 0805 | <b>Stav volného vedení / RoHS</b>         | Bez olova / V souladu RoHS   |
| <b>Dostupné množství</b>          | 1130971 pcs                  | <b>Datový list</b>                        | <a href="#">Chip Monolithic Cap. Part Numbering</a><br><a href="#">GCJ Spec &amp; Test Methods</a><br><a href="#">Chip Monolithic Automotive Catalog</a> |
| <b>Kategorie</b>                  | <a href="#">Kondenzátory</a> | <b>Napětí - Jmenovitá</b>                 | 250V   |
| <b>Tolerance</b>                  | ±10%                         | <b>Tloušťka (Max)</b>                     | 0.039" (1.00mm)  |
| <b>teplotní koeficient</b>        | X7R                          | <b>Velikost / Rozměry</b>                 | 0.079" L x 0.049" W (2.00mm x 1.25mm)  |
| <b>Série</b>                      | GCJ                          | <b>hodnocení</b>                          | AEC-Q200   |
| <b>Obal</b>                       | Tape & Reel (TR)             | <b>Paket / krabice</b>                    | 0805 (2012 Metric)   |
| <b>Ostatní jména</b>              | 490-5590-2                   | <b>Provozní teplota</b>                   | -55°C ~ 125°C  |
| <b>Typ montáže</b>                | Surface Mount, MLCC          | <b>Úroveň citlivosti na vlhkost (MSL)</b> | 1 (Unlimited)  |
| <b>Lead Style</b>                 | -                            | <b>Rozestup vývodů</b>                    | -  |
| <b>Stav volného vedení / RoHS</b> | Lead free / RoHS Compliant   | <b>Výška - Sedící (Max)</b>               | -  |
| <b>Funkce</b>                     | Soft Termination             | <b>Detailní popis</b>                     | 1500pF ±10% 250V Ceramic Capacitor X7R 0805 (2012 Metric)  |
| <b>kapacitní</b>                  | 1500pF                       | <b>Aplikace</b>                           | Automotive, Boardflex Sensitive  |

Component-World.com je spolehlivý distributor elektronických součástek. Specializujeme se na všechny elektronické komponenty řady Murata Electronics. Máme 1130971 kusy Murata Electronics GCJ21AR72E152KXJ1D na skladě dostupných. Vyžádejte si citát z distributora součástí elektroniky na Component-World.com, náš prodejní tým vás bude kontaktovat do 24 hodin.

RFQ Email: [info@Components-World.com](mailto:info@Components-World.com)

### SOUVISEJÍCÍ PRODUKTY

|  |  |  |                       |
|--|--|--|-----------------------|
|  | <b>Část#:</b> <a href="#">GCJ216R72A472KA01D</a> | <b>Výrobci:</b> <a href="#">Murata Electronics</a> | <a href="#">Dotaz</a> |
|  | <b>Popis:</b> CAP CER 4700PF 100V X7R 0805       |  |                       |
|  | <b>Část#:</b> <a href="#">GCJ21AR72E332KXJ1D</a> | <b>Výrobci:</b> <a href="#">Murata Electronics</a> | <a href="#">Dotaz</a> |
|  | <b>Popis:</b> CAP CER 3300PF 250V X7R 0805       |  |                       |
|  | <b>Část#:</b> <a href="#">GCJ216R72A332KA01D</a> | <b>Výrobci:</b> <a href="#">Murata Electronics</a> | <a href="#">Dotaz</a> |
|  | <b>Popis:</b> CAP CER 3300PF 100V X7R 0805       |  |                       |
|  | <b>Část#:</b> <a href="#">GCJ21AR72E222KXJ1D</a> | <b>Výrobci:</b> <a href="#">Murata Electronics</a> | <a href="#">Dotaz</a> |
|  | <b>Popis:</b> CAP CER 2200PF 250V X7R 0805       |  |                       |
|  | <b>Část#:</b> <a href="#">GCJ219R71C105KA01D</a> | <b>Výrobci:</b> <a href="#">Murata Electronics</a> | <a href="#">Dotaz</a> |
|  | <b>Popis:</b> CAP CER 1UF 16V X7R 0805           |  |                       |
|  | <b>Část#:</b> <a href="#">GCJ219R71H334KA12D</a> | <b>Výrobci:</b> <a href="#">Murata Electronics</a> | <a href="#">Dotaz</a> |
|  | <b>Popis:</b> CAP CER 0.33UF 50V X7R 0805        |  |                       |
|  | <b>Část#:</b> <a href="#">GCJ216R72A222KA01D</a> | <b>Výrobci:</b> <a href="#">Murata Electronics</a> | <a href="#">Dotaz</a> |
|  | <b>Popis:</b> CAP CER 2200PF 100V X7R 0805       |  |                       |
|  | <b>Část#:</b> <a href="#">GCJ216R72A223KA01D</a> | <b>Výrobci:</b> <a href="#">Murata Electronics</a> | <a href="#">Dotaz</a> |
|  | <b>Popis:</b> CAP CER 0.022UF 100V X7R 0805      |  |                       |
|  | <b>Část#:</b> <a href="#">GCJ21BR71C475KA01L</a> | <b>Výrobci:</b> <a href="#">Murata Electronics</a> | <a href="#">Dotaz</a> |
|  | <b>Popis:</b> CAP CER 4.7UF 16V X7R 0805         |  |                       |
|  | <b>Část#:</b> <a href="#">GCJ21BL81E105KA01L</a> | <b>Výrobci:</b> <a href="#">Murata Electronics</a> | <a href="#">Dotaz</a> |
|  | <b>Popis:</b> CAP CER 1UF 25V X8L 0805           |  |                       |
|  | <b>Část#:</b> <a href="#">GCJ219R71H333KA01D</a> | <b>Výrobci:</b> <a href="#">Murata Electronics</a> | <a href="#">Dotaz</a> |
|  | <b>Popis:</b> CAP CER 0.033UF 50V X7R 0805       |  |                       |
|  | <b>Část#:</b> <a href="#">GCJ21AR72E682KXJ1D</a> | <b>Výrobci:</b> <a href="#">Murata Electronics</a> | <a href="#">Dotaz</a> |
|  | <b>Popis:</b> CAP CER 6800PF 250V X7R 0805       |  |                       |
|  | <b>Část#:</b> <a href="#">GCJ21BR71A106KE01L</a> | <b>Výrobci:</b> <a href="#">Murata Electronics</a> | <a href="#">Dotaz</a> |
|  | <b>Popis:</b> CAP CER 10UF 10V X7R 0805          |  |                       |
|  | <b>Část#:</b> <a href="#">GCJ21AR72E102KXJ1D</a> | <b>Výrobci:</b> <a href="#">Murata Electronics</a> | <a href="#">Dotaz</a> |
|  | <b>Popis:</b> CAP CER 1000PF 250V X7R 0805       |  |                       |
|  | <b>Část#:</b> <a href="#">GCJ219R72A333KA01D</a> | <b>Výrobci:</b> <a href="#">Murata Electronics</a> | <a href="#">Dotaz</a> |
|  | <b>Popis:</b> CAP CER 0.033UF 100V X7R 0805      |  |                       |
|  | <b>Část#:</b> <a href="#">GCJ216R72A682KA01D</a> | <b>Výrobci:</b> <a href="#">Murata Electronics</a> | <a href="#">Dotaz</a> |
|  | <b>Popis:</b> CAP CER 6800PF 100V X7R 0805       |  |                       |
|  | <b>Část#:</b> <a href="#">GCJ21BC72A105KE02L</a> | <b>Výrobci:</b> <a href="#">Murata Electronics</a> | <a href="#">Dotaz</a> |
|  | <b>Popis:</b> CAP CER 1UF 100V X7S 0805          |  |                       |
|  | <b>Část#:</b> <a href="#">GCJ21AR72E472KXJ1D</a> | <b>Výrobci:</b> <a href="#">Murata Electronics</a> | <a href="#">Dotaz</a> |
|  | <b>Popis:</b> CAP CER 4700PF 250V X7R 0805       |  |                       |
|  | <b>Část#:</b> <a href="#">GCJ21BR71C225KA13L</a> | <b>Výrobci:</b> <a href="#">Murata Electronics</a> | <a href="#">Dotaz</a> |
|  | <b>Popis:</b> CAP CER 2.2UF 16V X7R 0805         |  |                       |
|  | <b>Část#:</b> <a href="#">GCJ21BL81H104KA01L</a> | <b>Výrobci:</b> <a href="#">Murata Electronics</a> | <a href="#">Dotaz</a> |
|  | <b>Popis:</b> CAP CER 0.1UF 50V X8L 0805         |  |                       |

### Související klíčová slova pro GCJ21AR72E152KXJ1D

|  |                                |                                  |                                   |
|--|--------------------------------|----------------------------------|-----------------------------------|
| Murata Electronics GCJ21AR72E152KXJ1D. | GCJ21AR72E152KXJ1D distributor | GCJ21AR72E152KXJ1D dodavatel     | GCJ21AR72E152KXJ1D Cena           |
| GCJ21AR72E152KXJ1D Stáhnout datasheet. | GCJ21AR72E152KXJ1D Datasheet.  | GCJ21AR72E152KXJ1D Stock.        | koupit GCJ21AR72E152KXJ1D.        |
| Murata Electronics GCJ21AR72E152KXJ1D. | MURATA GCJ21AR72E152KXJ1D.     | Murata Electronics North America | TOKO / Murata GCJ21AR72E152KXJ1D. |
|  |                                | GCJ21AR72E152KXJ1D.              |                                   |